

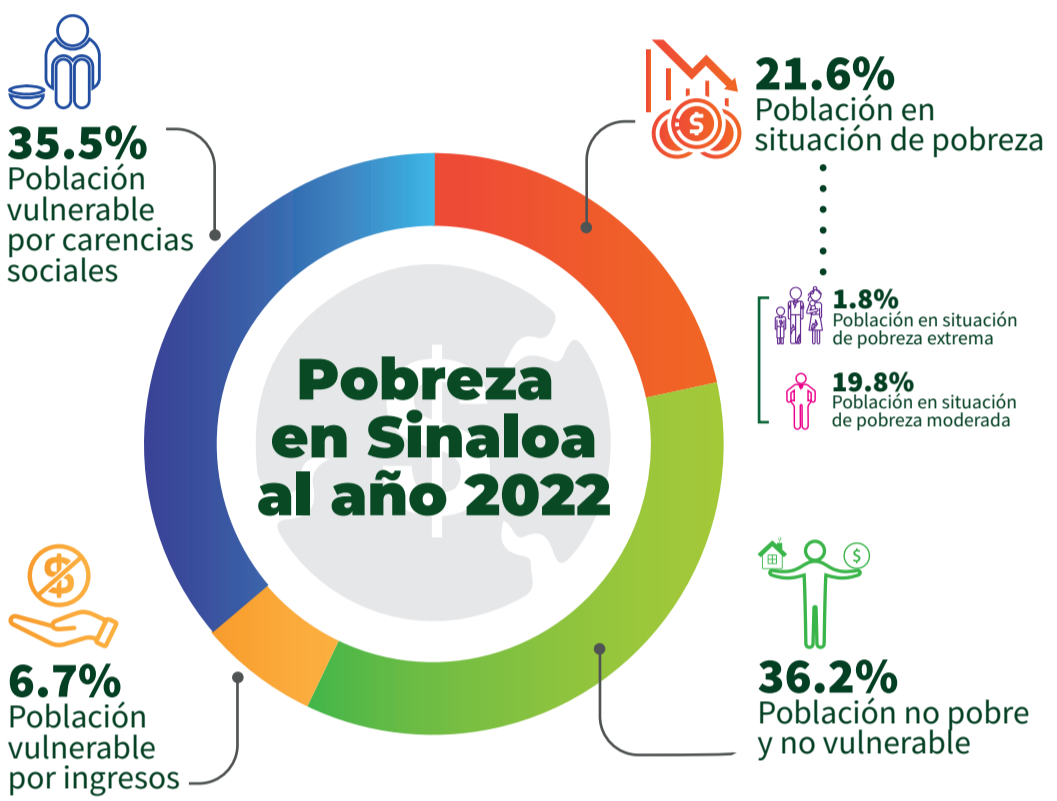
SINALOA EN NÚMEROS

Pobreza en Sinaloa al año 2022

La Ley General de Desarrollo Social (LGDS) establece que el CONEVAL debe medir la pobreza de acuerdo a los siguientes indicadores: ingreso corriente per cápita, rezago educativo promedio en el hogar, acceso a los servicios de salud, acceso a la seguridad social, calidad y espacios de la vivienda, acceso a los servicios básicos en la vivienda, acceso a la alimentación y el grado de cohesión social.



En el 2022 el **21.6%** de la población del estado estaba en situación de pobreza lo que equivale a **668 mil 192 personas**.



Comparativo bianual 2020-2022 de la pobreza en Sinaloa.

Indicadores que registran una disminución



Indicadores que registran un aumento



Indicadores de carencia social 2020-2022



Datos en porcentaje y personas.

Fuente: CONEVAL 2022, elaborado por CODESIN agosto 2023.

Pobreza por entidad federativa

Población en situación de pobreza a nivel Nacional



Entidades con incidencia de pobreza mayor a 50%



Chiapas
67.4%



Guerrero
60.4%



Oaxaca
58.4%



Puebla
54.0%

Entidades con menor incidencia de pobreza



1
Baja California Sur
13.3%



2
Baja California
13.4%



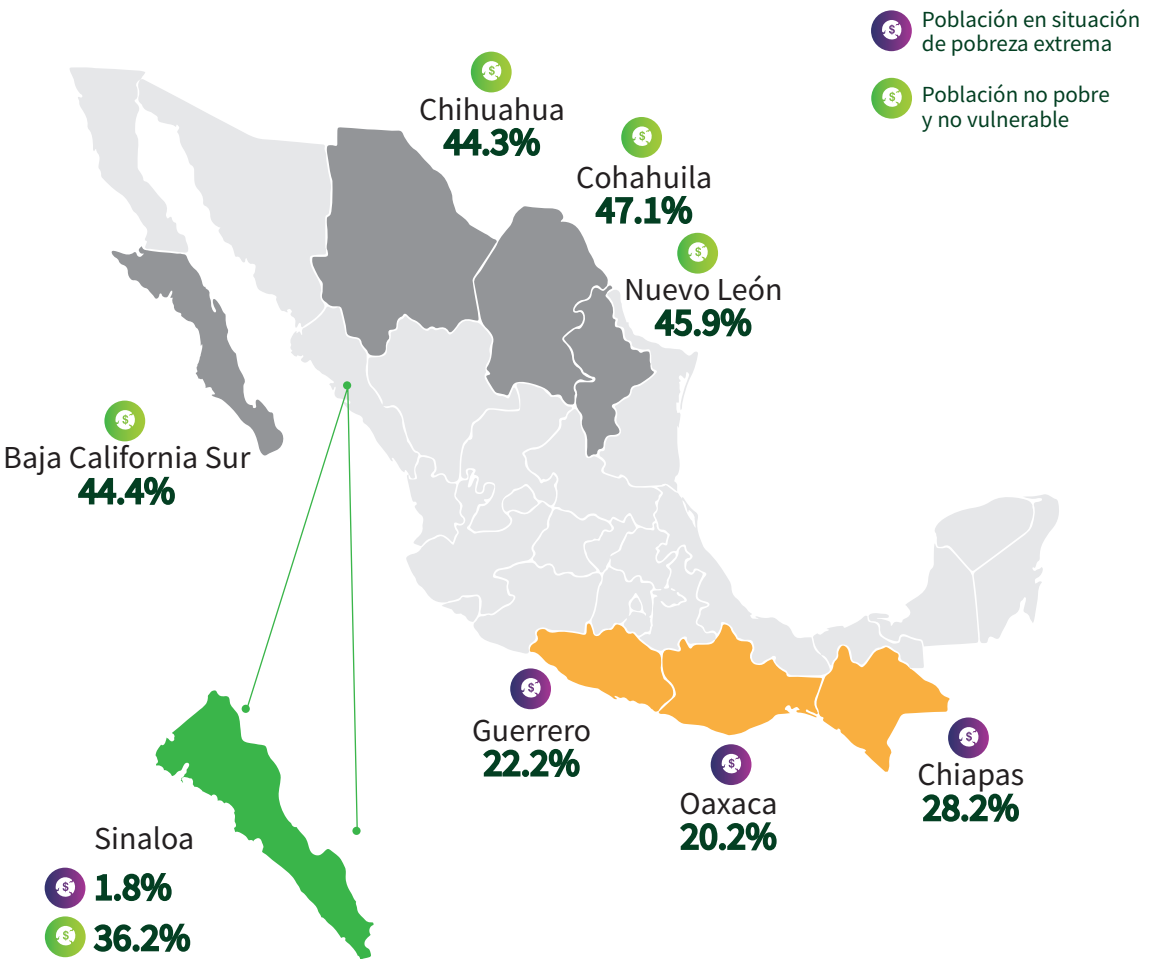
3
Nuevo León
16.0%



Sinaloa ocupa la posición 7 con menos pobres en el país.

7
Sinaloa
21.6%

Entidades con pobreza extrema y población no pobre y no vulnerable.



Fuente: CONEVAL 2022, elaborado por CODESIN agosto 2023.

Consulta más reportes de indicadores económicos actuales e históricos en nuestro sitio dando click aquí

